

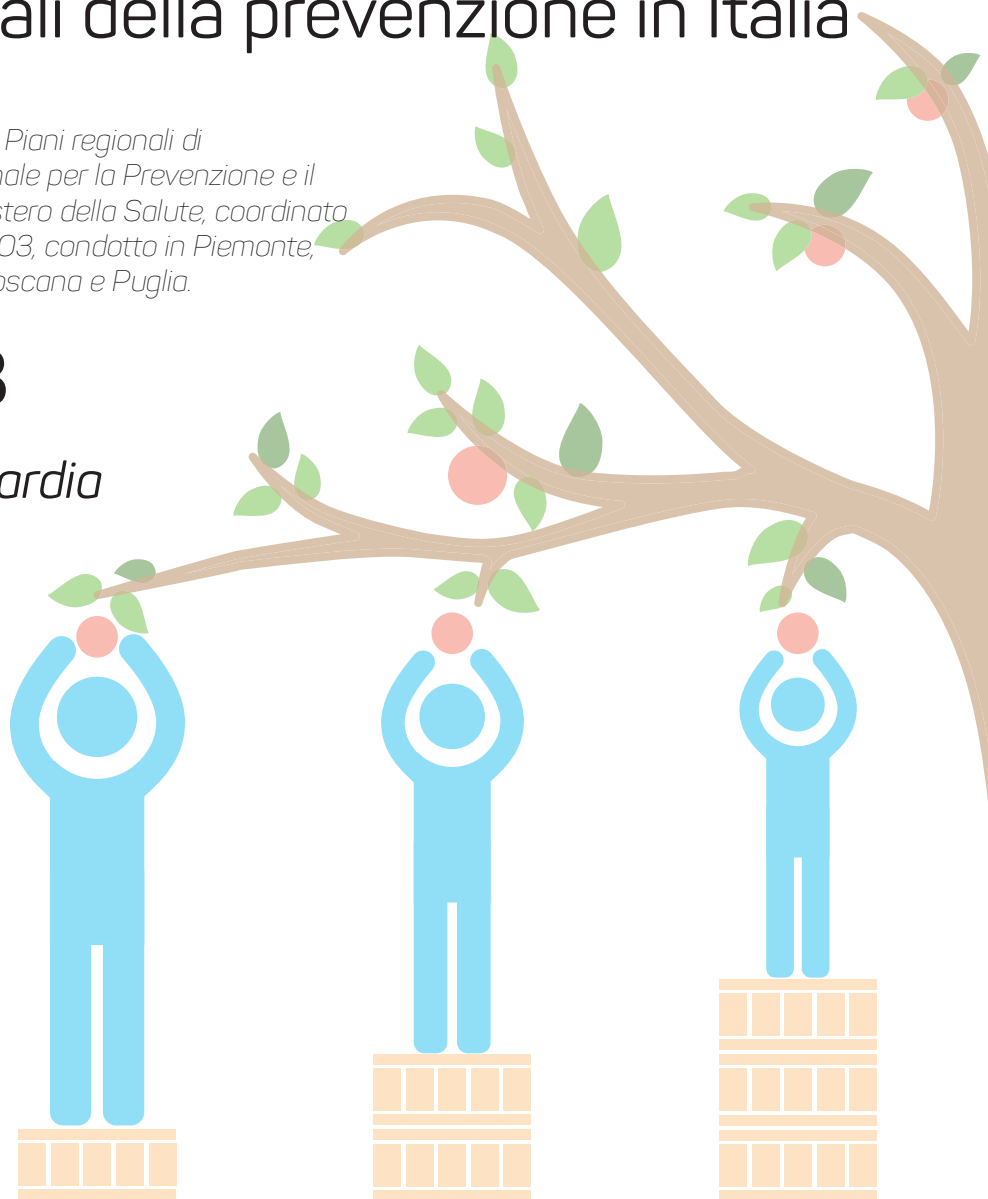
Health Equity Audit

nei Piani regionali della prevenzione in Italia

I risultati del progetto "Equity Audit nei Piani regionali di prevenzione in Italia" del Centro Nazionale per la Prevenzione e il Controllo delle Malattie (CCM) del Ministero della Salute, coordinato dal Servizio di Epidemiologia dell'ASL TO3, condotto in Piemonte, Lombardia, Veneto, Emilia Romagna, Toscana e Puglia.

12 aprile 2018

Milano, Palazzo Lombardia
Auditorium Testori



Razionale Scientifico

Il progetto esecutivo "Equity Audit nei Piani Regionali di Prevenzione in Italia" del programma 2014 del Centro nazionale per la prevenzione e il controllo delle malattie del Ministero della Salute (CCM), coordinato dalla Regione Piemonte, in collaborazione con le Regioni Emilia Romagna, Lombardia, Piemonte, Puglia, Toscana e Veneto sta per concludersi.

Il progetto, parte di un'Azione Centrale del CCM, si è occupato della messa a punto e sperimentazione sul campo di strumenti specializzati di "Health Equity Audit (HEA)" e ha cercato di accompagnare con strumenti, metodi e formazione l'impegno prioritario a orientare gli interventi di prevenzione verso risultati di equità.

Nel corso del convegno verranno presentate le attività svolte in questi 3 anni con la collaborazione delle regioni coinvolte, condividendo evidenze, metodi e strumenti, specifici per ciascun setting oggetto di sperimentazione al fine di estendere esperienze virtuose e riflettere insieme sulle criticità.

Il convegno vuole essere un momento di scambio tra coloro che a livello nazionale, regionale o aziendale/locale si occupano di PRP a supporto della scelta di riorientare all'equità i programmi di prevenzione e il nuovo Piano Nazionale della Prevenzione.

Per ulteriori informazioni sul progetto potete visitare il sito:

<http://www.ccm-network.it/progetto.jsp?id=node/1895&idP=740>

Faculty

Lucia Bisceglia, Servizio Analisi della Domanda e dell'Offerta di Salute e Sistemi Informativi, Agenzia Regionale Strategica per la Salute e il Sociale della Puglia (AReSS Puglia)

Sara Coccolo, U.S.R. Per il Piemonte, Ufficio V Ambito territoriale di Torino

Alessandro Colombo, Accademia di formazione servizio sociosanitario lombardo - POLIS Lombardia

Liliana Coppola, Struttura Promozione della Salute e Screening - U.O. Prevenzione Direzione Generale Welfare Regione Lombardia

Giuseppe Costa, SCaDU Servizio sovrazonale di Epidemiologia, ASL TO3, Regione Piemonte

Giovanni Daverio, Direzione Generale Welfare Regione Lombardia

Umberto Falcone, Centro Regionale di Documentazione per la Promozione della Salute (DoRS), ASL TO3, Regione Piemonte

Elena Fretti, Psicologa presso Dipartimento di Prevenzione, AULSS9 Scaligera

Marina Fridel, Servizio prevenzione collettiva e sanità pubblica, Assessorato Politiche per la Salute Regione Emilia-Romagna

Daniela Galeone, Direzione Generale della Prevenzione Sanitaria, Ministero della Salute

Luisella Gilardi, Centro Regionale di Documentazione per la Promozione della Salute (DoRS), ASL TO3, Regione Piemonte

Simonetta Lingua, Centro Regionale di Documentazione per la Promozione della Salute (DoRS), ASL TO3, Regione Piemonte

Michele Marra, SCaDU Servizio sovrazonale di Epidemiologia, ASL TO3, Regione Piemonte

Giulia Silvestrini, AUSL Romagna

Leonardo Speri, Comitato Tecnico Scientifico Sorveglianza 0-2 anni

Stefania Vasselli, Direzione Generale della Prevenzione Sanitaria, Ministero della Salute

Fabio Voller, Agenzia Regionale di Sanità della Toscana, Coordinatore Osservatorio di Epidemiologia

Discussant

Carla Ancona, Dipartimento di epidemiologia, Servizio sanitario regionale Lazio, Roma

Antonella Bena, Centro Regionale di Documentazione per la Promozione della Salute (DoRS), ASL TO3, Regione Piemonte

Laura Bonvicini, AUSL Reggio-Emilia, Epidemiologia

Chiara Bosio, ULSS9 Scaligera Verona, Dipartimento di Prevenzione - Servizio Progetti e Promozione della Salute

Serena Broccoli, AUSL Reggio Emilia, Epidemiologia

Erika Rosa Cappelletti, DFS Relazioni esterne e Sanità, PoliS-Lombardia - Istituto regionale per il supporto alle politiche della Lombardia

Nicola Caranci, Agenzia Socio Sanitaria Regionale Emilia-Romagna

Cristina Caroli, DG Reddito di Autonomia e Inclusione Sociale, Regione Lombardia

Gabriella Caselli, AUSL Parma, Pediatria di Comunità

Corrado Celata, DG Welfare - Regione Lombardia

Michele Conversano, Direttore del Dipartimento di Prevenzione ASL di Taranto

Silvia De Andrea, ATS Milano

Roberto di Monaco, Università di Torino, Dipartimento di Culture, Politica e Società

Anna Maria Ferrari, AUSL Reggio Emilia, Dipartimento di Sanità Pubblica - Direzione Luoghi di prevenzione Centro Regionale di Didattica Multimediale

Manuela Franchetti, ATS Brianza

Danilo Gambarara, AUSL Romagna, UO Igiene e Sanità Pubblica - Medicina dello sport e promozione dell'attività fisica

Paolo Giorgi Rossi, AUSL Reggio Emilia - Epidemiologia

Daniela Marcer, ULSS9 Scaligera, Dipartimento di Prevenzione

Alessandro Migliardi, Centro Regionale di Documentazione per la Promozione della Salute (DoRS), ASL TO3, Regione Piemonte

Simona Olivadoti, ATS Città metropolitana di Milano

Raffaele Pacchetti, ATS Insubria

Mauro Palazzi, Ausl Romagna, UO Epidemiologia e Comunicazione- Forlì-Cesena Dipartimento di Sanità Pubblica

Luigi Palestini, Agenzia Socio Sanitaria Regionale Emilia Romagna

Lucia Pirrone, Struttura Promozione della Salute e Screening - U.O. Prevenzione Direzione Generale Welfare Regione Lombardia

Elisa Rotta, Fondazione Sodalitas

Silvano Santoro, Centro Regionale di Documentazione per la Promozione della Salute (DoRS), ASL TO3, Regione Piemonte

Maria Rosa Schivardi, ATS Brescia

Enrico Semrov, AUSL Reggio Emilia, ambulatorio psichiatria

Lara Simeoni, ULSS9 Scaligera, Dipartimento di Prevenzione

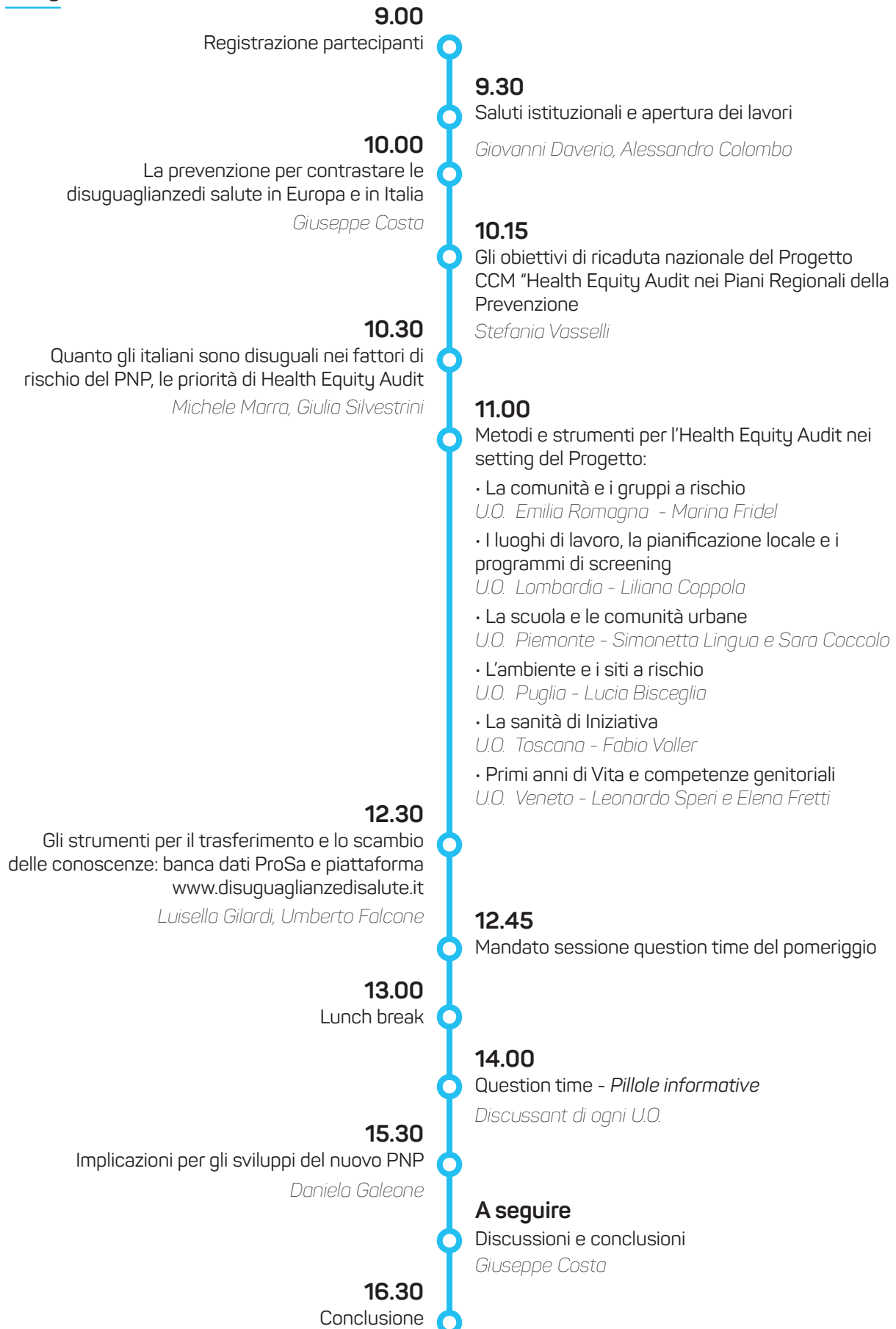
Marco Tamelli, Centro Regionale Luoghi di Prevenzione - LILT Reggio Emilia

Sandra Vattini, AUSL Parma, Igiene Epidemiologia e Sanità Pubblica

Francesco Venturelli, AUSL Reggio Emilia

Francesca Zampano, Dirigente della Sezione Promozione della Salute, Regione Puglia

Programma



Informazioni per l'iscrizione

Evento conclusivo del percorso (CODICE: RES 16014), **Health Equity Audit nei Piani regionali della prevenzione in Italia**

All'evento sono stati attribuiti n. 2.1 crediti ECM.

La partecipazione all'evento è a titolo gratuito.

Per iscriversi è necessario collegarsi al link e compilare tutti i campi.

<https://goo.gl/forms/zolbRqHEhpk3y0h2>

Enti titolari



Unità Operative



Partner tecnici



Segreteria organizzativa convegno

PoliS-Lombardia
Istituto regionale per il supporto
alle politiche della Lombardia